

215 | CANTINA CERESÉ'

Cantina vini e laboratori di produzione con punto vendita

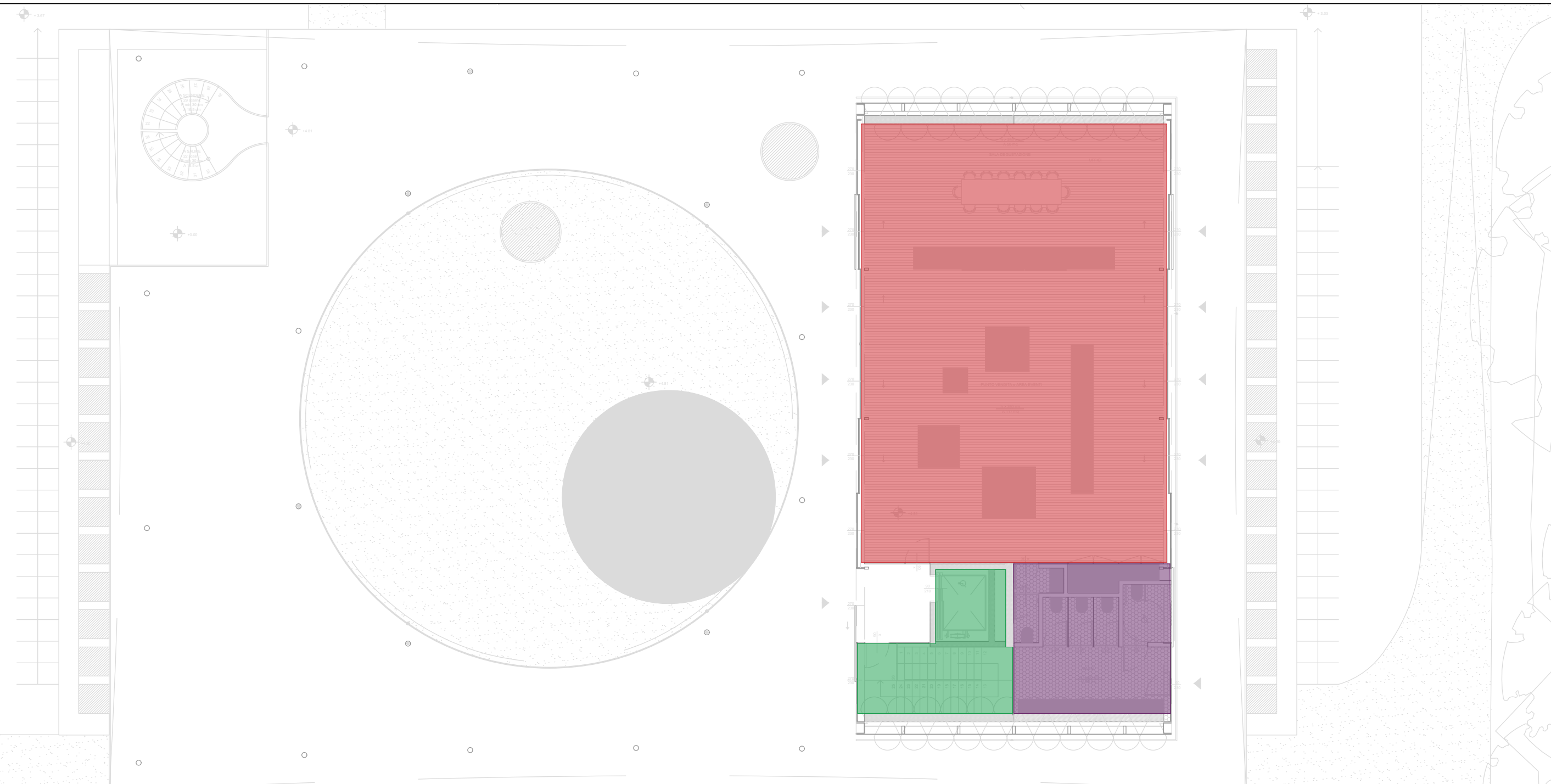
INDIRIZZO	Via del Ceresé 13, 23874, Montevecchia (LC), Italia
MAPPALÉ	3361 e 3095, Foglio Catasto Terreni: 911

COMMITTENTE	Società Agricola il Ceresé	Via del Ceresé 13 - 23874 Montevecchia (LC)
PROGETTO ARCHITETTONICO	EPTA S.r.l. Arch. Pietro M.F. Pizzi Arch. Emilio Pizzi	Arch. Alessandro Rossi Arch. Martina Menconi pietro.pizzi@studiopizzi.it Via Arena 20 20123 Milano tel. 02 89403282 p.IVA 06028850961
PROGETTO STRUTTURALE	SIO engineering Ing. Francesco Iorio Ing. Sebastiano Massara	francesco.iorio@sio.engineering Piazzale della repubblica 1 24122 Bergamo tel. 035215889
PROGETTO IMPIANTISTICO	ESAengineering engineering consultancy sustainability Ing. Leonardo Cefaratti	Via Mercalli 10/6 50019 Sesto F.no (FI) tel +39 055 373949 info@esa-engineering.com
PROGETTO IDROGEOLOGICO	Studio Geologico Tecnico Lecchese di Massimo Riva Geologo Dott. Geo. N. Locatelli Dott. Ing. L. Manzoni	ufficiotecnico@sgtl.it Via Previati 16 23900 Lecco tel. 0341 286095 fax 0341 361843
PROGETTO ANTINCENDIO		
PROGETTO SICUREZZA		



PROGETTO DEFINITIVO	INDIVIDUAZIONE ZONE TERMICHE Pianta piano terra			PD.EE1. 31
PRIMA EMISSIONE 16.07.2018	SCALA 1:150	A3+A4		

REV	MODIFICHE	DATA
01		
02		
03		



NOTE GENERALI
 - DISEGNI VALIDI SOLO PER IL PROGETTO ENERGETICO
 - LA RELAZIONE TECNICA (se presente) È PARTE INTEGRANTE DEL PROGETTO
 - L'ALTEZZA DEI CONTROSOFFITTI DEVONO ESSERE VERIFICATI NEL PROGETTO ARCHITETTONICO
 - IL DIRETTORE DEI LAVORI DEVE VERIFICARE TUTTE LE DIMENSIONI E RIFERIRE OGNI OMISSIONE E ERRORE ALL'ARCHITETTO

LEGENDA ALLEGATI RELAZIONE LEGGE 10/91 - ZONE TERMICHE

	Zona 1 - Locali cantina e barrique - Volume climatizzato
	Zona 2 - Locali vari - Volume climatizzato
	Zona 3 - Punto vendita - Volume climatizzato
	Zona 4 - WC - Volume riscaldato
	Zona 5 - locale tecnico - Volume non climatizzato $b_{v,u} = 0.5$
	Zona 6 - Autorimessa - Volume non climatizzato $b_{v,u} = 0.8$
	Zona 7 - Vano scale/ascensori - Volume non climatizzato $b_{v,u} = 0.6$

NOTE
 DATI CLIMATICI
 - Gradi giorno (della zona d'insediamento, determinati in base al DPR n. 412/93) 2750 GG
 - Temperatura minima invernale di progetto (dell'aria esterna secondo norma UNI 10349 e successivi aggiornamenti) -6,5°C
 - Temperatura massima estiva di progetto (dell'aria esterna secondo norma UNI 10349 e successivi aggiornamenti) 30,4°C